

Schnellstart: C-TEC 2410

Elektrischer Anschluss und Inbetriebnahme

1.



Anschluss des 24VDC Netzgerätes an das Versorgungsnetz (230VAC)

2.



Anschluss des C-TEC an den Ausgang des 24VDC Netzgerätes

3.



Anschluss der Last an den gepufferten 24VDC Ausgang des C-TEC

4.



Anschluss der USB-Verbindung zum PC

5.



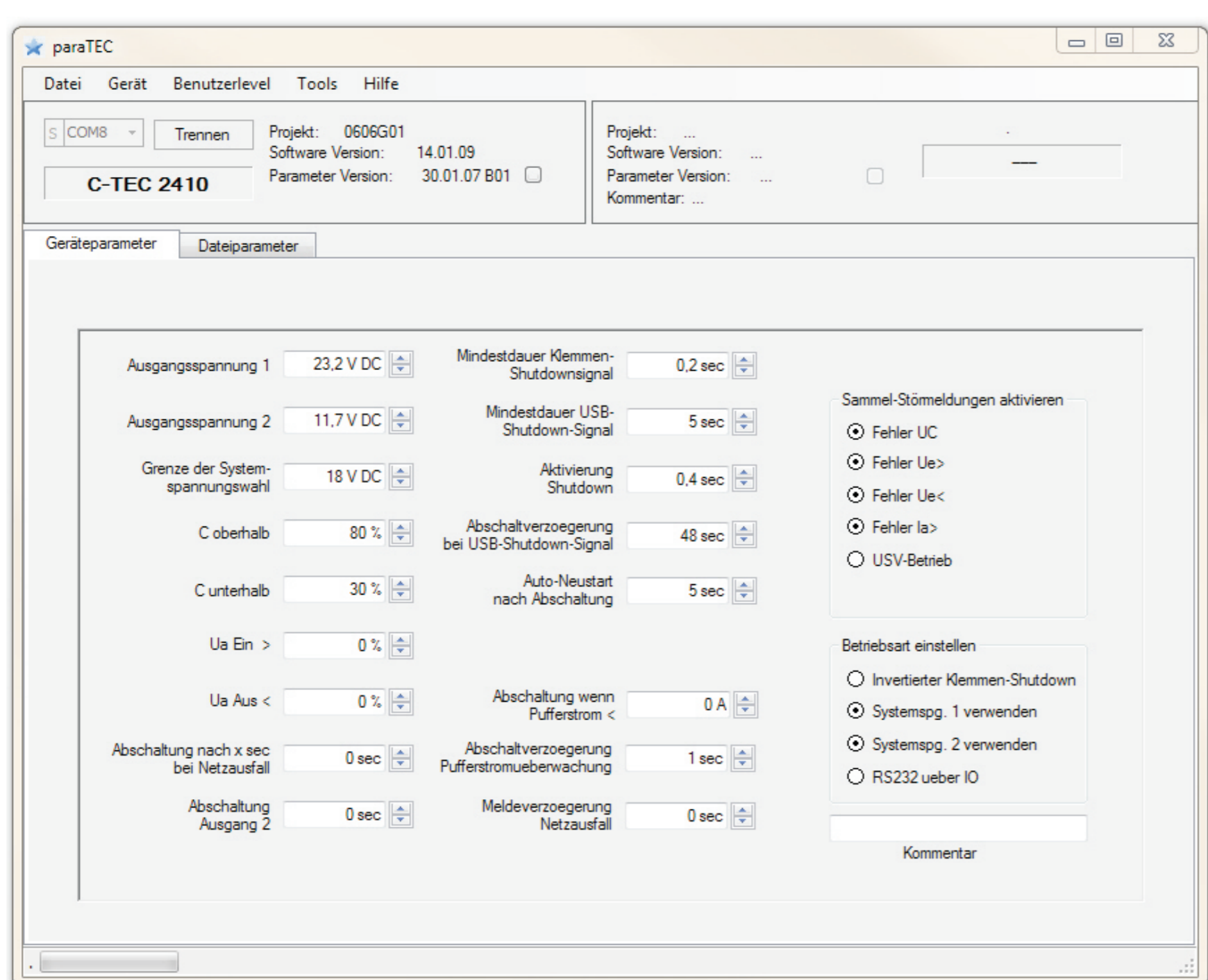
Zuschaltung der Versorgung. Das C-TEC wird geladen. Die LEDs „Betrieb“ und „U_E ok“ leuchten

6.



C-TEC vollständig geladen. Die LEDs „Betrieb“, „U_E ok“ und „U_C>“ leuchten

Parametrier-Software



Mit der paraTEC Software können Sie Geräteparameter wie Ausgangsspannung, zulässiger Spannungsbereich, Sammelstörmeldungen usw. einstellen.

Fordern Sie unsere Unterlagen an!

Shutdown-Software



Die TECControl Software automatisiert den System-Shutdown bei Netzausfall und den kontrollierten System-Neustart bei Netzwiederkehr. Unkontrollierte Prozessstops werden vermieden.

Fordern Sie unsere Unterlagen an!

Achtung! Die Sicherheitshinweise der Betriebsanleitung sind zu beachten. Der Anschluss ist nur durch Elektrofachkräfte erlaubt. Das Blatt „Schnellstart“ dient nur als Hilfestellung.

Helmholtzstrasse 13
77652 Offenburg
Werner-von-Siemens-Strasse 12
77656 Offenburg-Elgersweier

Tel. 0781 / 206-0
Fax 0781 / 2 53 18
www.j-schneider.de
info@j-schneider.de



Quickstart: C-TEC 2410

Electrical Connection and Start-up

1.



Connect the 24VDC power supply to the mains (230VAC)

2.



Connect the C-TEC to the output of 24VDC power supply

3.



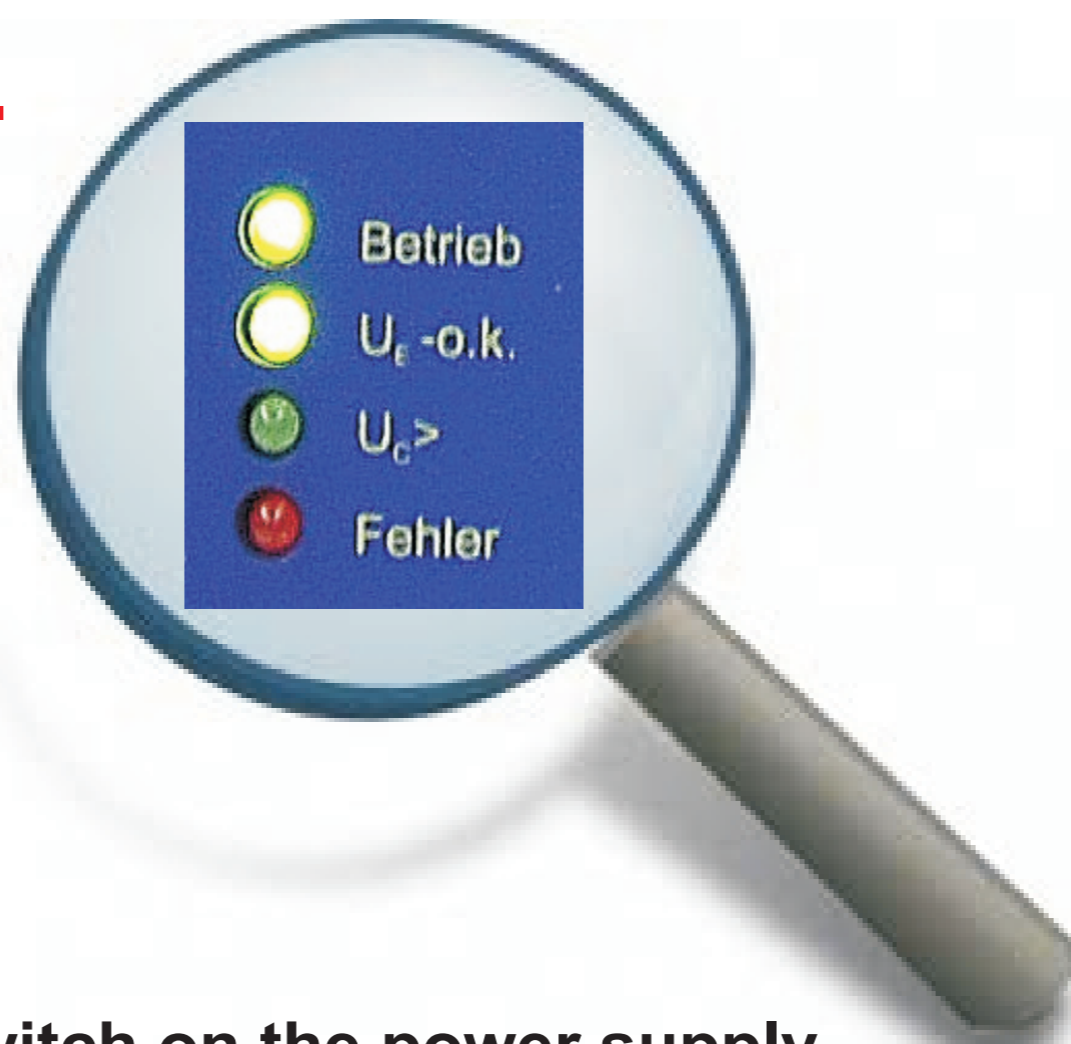
Connect the load to the buffered 24VDC output of the C-TEC

4.



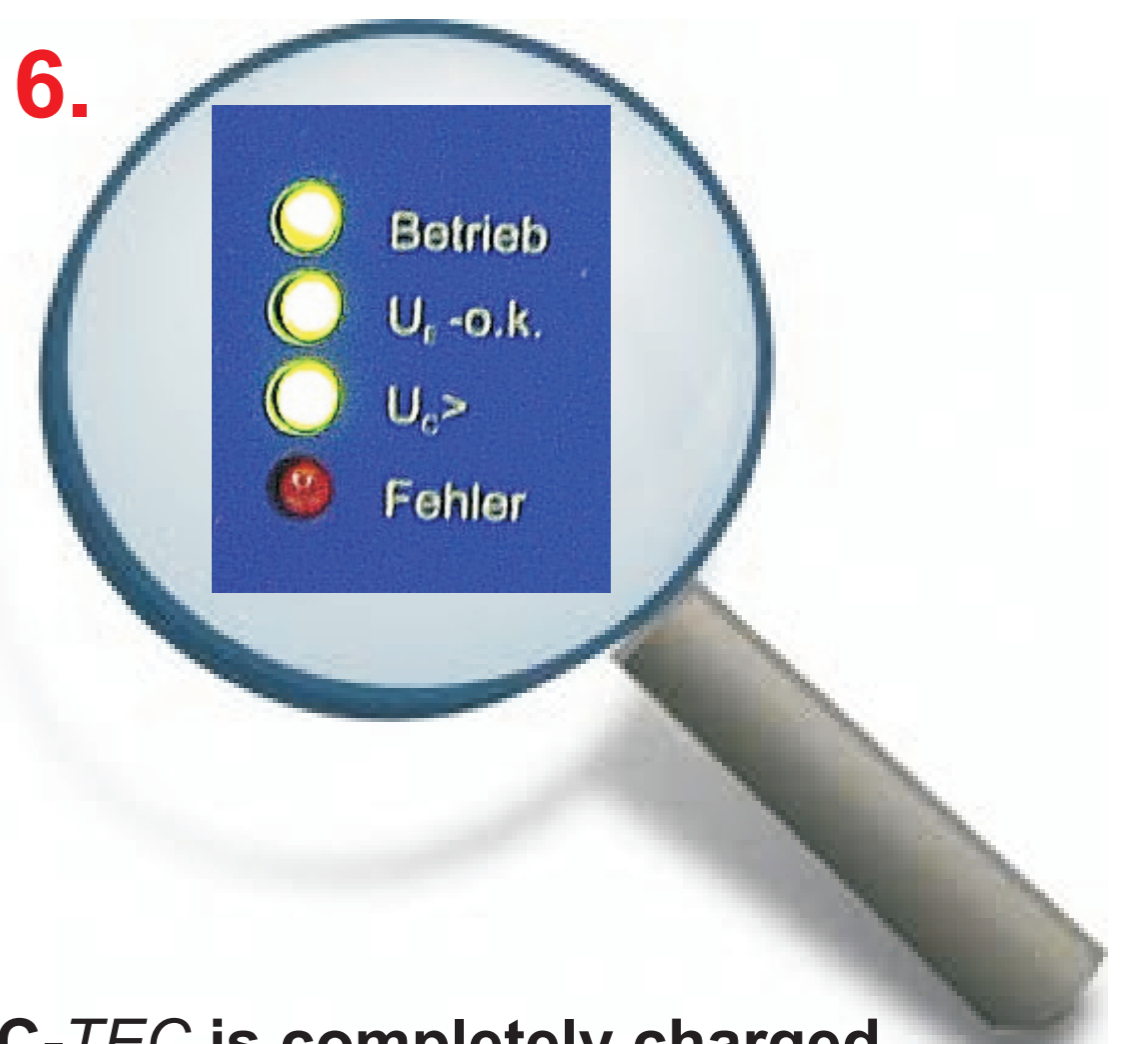
Connect the USB-cable to the PC

5.



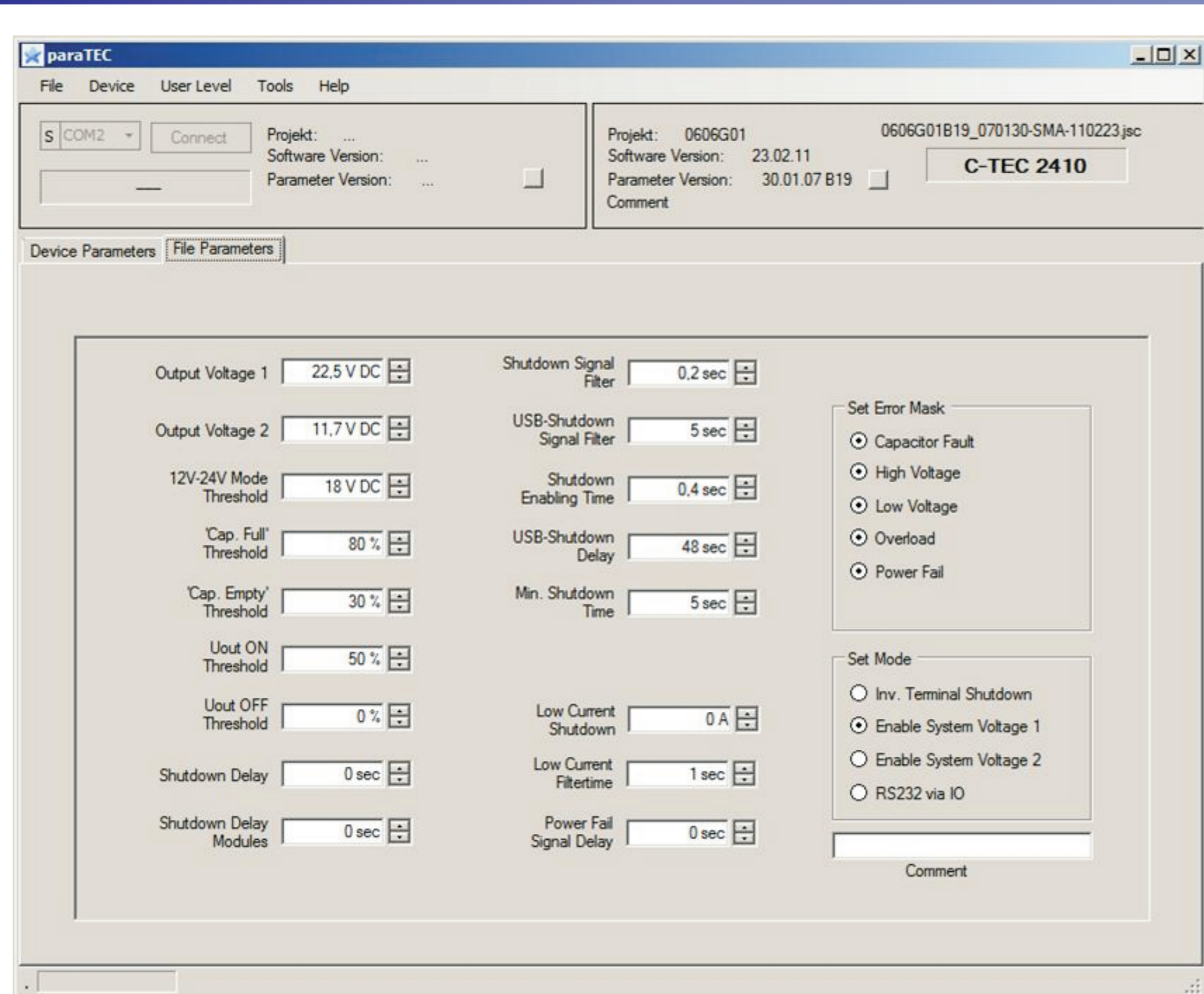
Switch on the power supply. The C-TEC is charged. The LEDs „Betrieb“ and „U_E ok“ illuminate

6.



C-TEC is completely charged. The LEDs „Betrieb“, „U_E ok“ and „U_C>“ illuminate

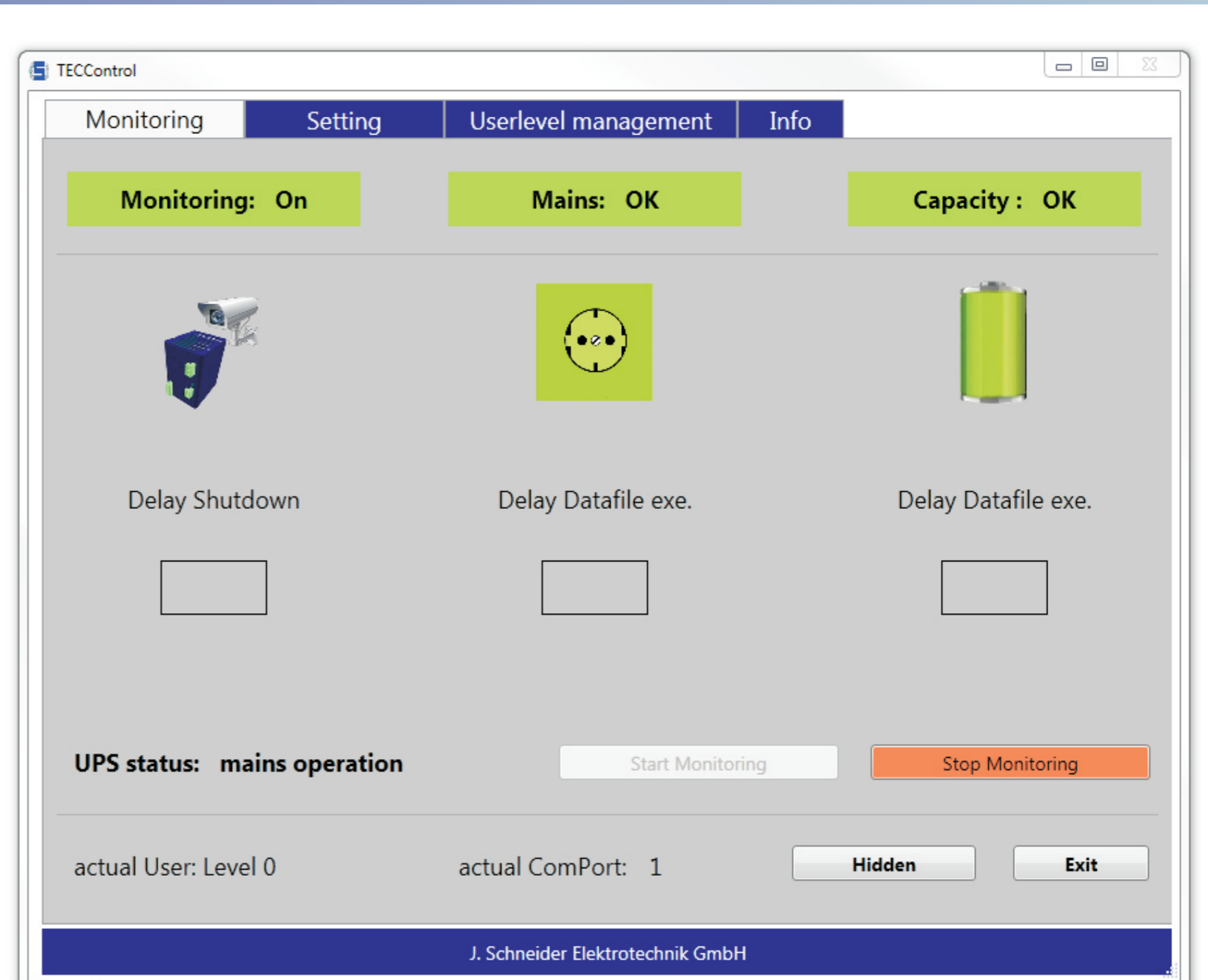
Parameterizing-Software



Device parameters such as output voltage, permissible voltage range, general error a.s.o. can be adjusted with the paraTEC software.

Please ask for further information!

Shutdown-Software



The TECControl-Software automates the system-shutdown at power failure and the controlled system-restart after power recovery.

Please ask for further information!

ATTENTION! The safety notes of the operating instructions have to be regarded. Installation and wiring work may only be carried out by qualified electricians. The sheet „Quickstart“ is only a support.

Helmholtzstrasse 13
77652 Offenburg
Werner-von-Siemens-Strasse 12
77656 Offenburg-Elgersweier

Phone +49 (0)781 / 206-0
Fax +49 (0)781 / 2 53 18
www.j-schneider.de
info@j-schneider.de

